

THE MILLENNIUM COUPLING COMPANY
MCC GERMANY

2026

HOSE COUPLINGS · INDUSTRIAL HOSES · ACCESSORIES

New Products

WE DO IT UNDER PRESSURE



E-Mail: info@mcc-germany.com
Telefon: +49(0)2241/932580
Adresse: Langbaughstr. 5; 53842 Troisdorf

www.mcc-germany.com



THE MILLENNIUM COUPLING COMPANY
MCC GERMANY



DOWNLOAD PDF VERSION

2026

HOSE COUPLINGS · INDUSTRIAL HOSES · ACCESSORIES



TW - Stopfen Typ VB ohne Kette **PFA ausgekleidet**

Plug VB for MK without chain - PFA coated

Bouchon VB pour raccord MK - sans chaîne - Revêtu de PFA

TW- Tapón macho tipo VB para MK sin cadena- Recubierto de PFA

TW Korek typ VB do MK bez łańcuszka - bez łańcuszka PFA

TW - Tappo VB per MB - senza catena - Rivestimento in PFA

Part-No.	Material	WP	Dimension	Price
2VBSPFA-W	SS 1.4408 PFA white coated	16 bar	DN50	
3VBSPFA-W	SS 1.4408 PFA white coated	16 bar	DN80	
4VBSPFA-W	SS 1.4408 PFA white coated	16 bar	DN100	

Kesselwagen Innengewinde Überwurfmutter

mit PTFE Gewindedichtung

Rail tanker nut with female thread - PTFE gasket

Écrou pour citerne ferroviaire avec filetage femelle - Joint pour raccord PTFE

Tuerca para cisterna ferroviaria con rosca hembra - Junta PTFE

Nakrętka do cystern kolejowych z gwintem wewnętrznym - Uszczelka profilowa PTFE

Dado per cisterna ferroviaria con filettatura interna - Guarnizione PTFE



Part-No.	Material	WP	Dimension	Price
RT550NUT-SS	SS 1.4408	16 bar	5 1/2"	

Gewindeadapter Kesselwagen Innengewinde mit BSPP Außengewinde

mit PTFE Gewindedichtung

Thread adapter rail tanker female thread with BSPP male thread - PTFE gasket

Adaptateur pour citerne ferroviaire taraude femelle vers filetage male BSPP- Joint PTFE

Adaptador rosca hembra de cisterna ferroviaria con rosca macho BSPP - Junta PTFE

Adapter gwintowany Gwint wewnętrzny cysterny kolejowej z gwintem zewnętrznym BSPP - Uszczelka profilowa PTFE

Adattatore filettatura femmina per cisterna ferroviaria con filettatura maschio BSPP- Guarnizione PTFE



Part-No.	Material	WP	Dimension	Thread	Price
RTF550BSPM300-SS	SS 1.4408	16 bar	5 1/2"	3"	

Kesselwagen Innengewinde Kappe

mit PTFE Gewindedichtung

Cap female thread for rail tanker - PTFE gasket

Bouchon pour citerne ferroviaire- Joint PTFE

Tapa hembra para cisterna ferroviaria - Junta PTFE

Pokrywa o cysterna kolejowa- Uszczelka PTFE

Tappo femmina per cisterna ferroviaria - Guarnizione PTFE



Part-No.	Material	WP	Dimension	Price
RT550CAP-SS	SS 1.4408	16 bar	5 1/2"	



API Mutterteil-Kupplung auf Guillemín, 15° Versatz und Sichtfenster

mit FKM Dichtung

Female API gravity drop adapter with guillemín adapter and 15° inclination and sight glass - FKM gasket

Coupleur de vidange api vers symétrique avec 15° voyant de visualisation - Joint FKM

API con adaptador guillemín, inclinación de 15° y mirilla - Junta FKM

Złącze żeńskie API z guillemín i z okienkiem, kąt 15° - Uszczelka FKM

Accoppiamento API con adattatore guillemín e inclinazione di 15° e finestra di visualizzazione - Guarnizione FKM

Part-No.	Material	WP	Dimension	Guillemín	Price
API400G300-15SG	Aluminum	10 bar	DN100	DN80	

API Ersatzset

API Replacement Kit

API Kit de remplacement

Kit de recambio para acoples API

Zestaw wymienny do złącza API

Kit di sostituzione di API



Part-No.	Description	Price
APIREP1	Sight Glass and Propellor For Couplings: API400G300-15SG	

Italien TW - MK Kupplung Spannringhebel und Stutzen

mit NBR Lippendichtung

Italian female fitting with lever and hose shank with NBR lip gasket

Douille cannelée - levier avec joint NBR pour raccord

Acople hembra italiano con espiga y palanca - con junta NBR

Włochy TW - MK Sprzęgło Dźwignia pierścienia zaciskowego i króciec z uszczelką wargową NBR

Raccordo femmina italiano con maniglia e portagomma - guarnizione NBR

Part-No.	Material	WP	Dimension	Shank	Price
ITWMK80BT	BR / CW617N Hose shank: BR/ CW617N	16 bar	DN80	DN80	
ITWMK80AT	BR / CW617N Hose shank: Aluminum	16 bar	DN80	DN80	





Vaterteil Typ A - mit BSPP Innengewinde

flachdichtend mit NBR Gewindedichtung

Male adapter type A - with female BSPP thread - flat sealing with NBR thread gasket

Adapteur type A taraudé femelle BSPP - joint plat avec joint de filetage NBR

Camlock tipo A: acople macho - rosca hembra BSPP - Sellado plano con junta de rosca NBR

Mężczyzna Typ A - Wtyk z gwintem wewnętrznym BSPP - uszczelnienie gwintu NBR

Camlock tipo A: versione maschio filettato femmina BSPP - tenuta piana con guarnizione filettata in NBR

Part-No.	Material	WP	Dimension	Thread	Price
A075AL-G	Aluminum	10 bar	DN20	3/4"	



Mutterteil Typ D - MIL A-A-59326A mit BSPP Innengewinde - NBR Dichtung

flachdichtend mit NBR Gewindedichtung

Female coupler type D - MIL A-A-59326A with female BSPP thread - NBR gasket - flat sealing with NBR thread gasket

Coupleur type D taraudé femelle BSPP - MIL A-A-59326A Joint NBR - joint plat avec joint de filetage NBR

Camlock tipo D: acople hembra - rosca hembra BSPP - Junta NBR - Sellado plano con junta de rosca NBR

Kobieta Typ D - MIL A-A-59326A - Gniazdo z gwintem wewnętrznym BSPP - NBR Uszczelka - uszczelnienie gwintu NBR

Camlock tipo D: filettato femmina BSPP - Guarnizione NBR - tenuta piana con guarnizione filettata in NBR

Part-No.	Material	WP	Dimension	Thread	Price
D075AL-G	Aluminum	10 bar	DN20	3/4"	

Mutterteil Typ C - mit gerilltem Schlauchstutzen

mit Sicherheitsverschluss und Sicherungsbund - PFA ausgekleidet - FKM Dichtung

Female coupler type C - with security closure serrated shank and collar -PFA coated - FKM gasket

Raccord femelle type C - avec fermeture securisee, douille annee et colerette - revêtement PFA - joint FKMA

Cople hembra tipo C - con cierre de seguridad, espiga dentada y cuello de seguridad - recubrimiento de PFA - junta de FKM

Złącze żeńskie typu C - z zabezpieczającym zamknięciem, ząbkowanym trzpieniem i kołnierzem - powlekane PFA - uszczelka FKM

Accoppiamento femmina tipo C - portagomma a resca, collare e leve disicurezza - rivestimento in PFA - guarnizione in FKM

Part-No.	Material	WP	Dimension	Shank	Price
C100SEC-DINPFA-W	SS 1.4408 PFA white coated	25 bar	DN25	25mm	
C125SEC-DINPFA-W	SS 1.4408 PFA white coated	25 bar	DN32	32mm	
C150SEC-DINPFA-W	SS 1.4408 PFA white coated	25 bar	DN40	38mm	
C200SEC-DINPFA-W	SS 1.4408 PFA white coated	25 bar	DN50	50mm	
C100SEC-DINPFA-B	SS 1.4408 PFA black coated	25 bar	DN25	25mm	
C125SEC-DINPFA-B	SS 1.4408 PFA black coated	25 bar	DN32	32mm	
C150SEC-DINPFA-B	SS 1.4408 PFA black coated	25 bar	DN40	38mm	
C200SEC-DINPFA-B	SS 1.4408 PFA black coated	25 bar	DN50	50mm	



Mutterteil Typ D - mit BSPP Innengewinde - flachdichtend

Mit Sicherheitsverschluss PFA ausgekleidet - FKM Dichtung

C&G Female coupler type D Security - with female BSPP thread - PFA coated - FKM gasket

Coupleur type D Securise taraudé femelle BSPP - Revêtu de PFA - Joint FKM

Camlock tipo D Seguridad - acople hembra - rosca hembra BSPP - Recubierto de PFA - Junta FKM

Kobieta Typ D Bezpieczeństwo- Gniazdo z gwintem wewnętrznym BSPP - Z powłoką PFA - FKM Uszczelka

Camlock tipo D Sicurezza - versione femmina filettato femmina BSPP Rivestimento in PFA - Guarnizione FKM

Part-No.	Material	WP	Dimension	Thread	Price
D100SEC-DINPFA-W	SS 1.4408 PFA white coated	25 bar	DN25	1"	
D125SEC-DINPFA-W	SS 1.4408 PFA white coated	25 bar	DN32	1 1/4"	
D150SEC-DINPFA-W	SS 1.4408 PFA white coated	25 bar	DN40	1 1/2"	
D200SEC-DINPFA-W	SS 1.4408 PFA white coated	25 bar	DN50	2"	
D100SEC-DINPFA-B	SS 1.4408 PFA black coated	25 bar	DN25	1"	
D125SEC-DINPFA-B	SS 1.4408 PFA black coated	25 bar	DN32	1 1/4"	
D150SEC-DINPFA-B	SS 1.4408 PFA black coated	25 bar	DN40	1 1/2"	
D200SEC-DINPFA-B	SS 1.4408 PFA black coated	25 bar	DN50	2"	



CONDUCTIVE



Guillemin Kupplung (ohne Knaggen) mit Rillenstutzen - mit Arretierung

*mit Sicherungsbund

Guillemin coupling with serrated hose shank - with latch - without lug- *with collar

raccord guillemin sans oreilles- a verrou - douille anneelee - *avec collerette

Guillemin sin patillas para manguera con cierre - *con cuello de seguridad

Złącze Guillemin z karbowaną końcówką do węża - z pierścieniem blokującym *z wiązką zabezpieczającą

Guillemin con portagomma senzaa basette - con chiusura - *con collare di sicurezza

Part-No.	Material	WP	Dimension	Shank	Price
GH200ALSO*	Aluminum	16 bar	DN50	50mm	
GH250ALSO*	Aluminum	16 bar	DN65	64mm	
GH250ALSO70	Aluminum	16 bar	DN65	70mm	
GH300ALSO*	Aluminum	16 bar	DN80	75mm	
GH300ALSO90	Aluminum	16 bar	DN80	90mm	
GH400ALSO102*	Aluminum	16 bar	DN100	102mm	
GH400ALSO110	Aluminum	16 bar	DN100	110mm	



Guillemin Kupplung mit BSP Außengewinde - mit Arretierung

Guillemin coupling BSP male thread - with latch

Raccord Guillemin mâle BSP - à verrou

Guillemin con rosca macho BSP - con cierre

Złącze Guillemin z gwintem zewnętrznym BSP - z pierścieniem blokującym

Guillemin filetto maschio BSP - con chiusura

Part-No.	Material	WP	Dimension	Thread	Price
GML150AL50	Aluminum	16 bar	DN40	2"	
GML200AL40	Aluminum	16 bar	DN50	1 1/2"	
GML250AL50	Aluminum	16 bar	DN65	2"	
GML300AL65	Aluminum	16 bar	DN80	2 1/2"	
GML400AL80	Aluminum	16 bar	DN100	3"	

Guillemin Kupplung (ohne Knaggen) mit BSP Außengewinde - mit Arretierung

Guillemin coupling (without lugs) BSP male thread - with latch

Raccord guillemin sans oreilles- a verrou - male bsp

Guillemin sin patillas con rosca macho BSP - con cierre

Złącze Guillemin (bez występów) z gwintem zewnętrznym BSP - z pierścieniem blokującym

Guillemin senza basette filetto maschio BSP - con chiusura



Part-No.	Material	WP	Dimension	Thread	Price
GML150ALSO	Aluminum	16 bar	DN40	1 1/2"	
GML200ALSO	Aluminum	16 bar	DN50	2"	
GML250ALSO	Aluminum	16 bar	DN65	2 1/2"	
GML300ALSO	Aluminum	16 bar	DN80	3"	
GML400ALSO	Aluminum	16 bar	DN100	4"	

Guillemin Kupplung mit BSP Außengewinde - ohne Arretierung

Guillemin coupling BSP male thread - without latch

Raccord Guillemin mâle BSP - sans verrou

Guillemin con rosca macho BSP - Sin cierre

Złącze Guillemin z gwintem zewnętrznym BSP - bez pierścieniem blokującym

Guillemin filetto maschio BSP - senza chiusura



Part-No.	Material	WP	Dimension	Thread	Price
GM150AL50	Aluminum	16 bar	DN40	2"	
GM200AL40	Aluminum	16 bar	DN50	1 1/2"	
GM250AL50	Aluminum	16 bar	DN65	2"	

Guillemin Kupplung mit BSP Innengewinde - mit Arretierung

Guillemin coupling with BSP female thread - with latch

Raccord Guillemin femelle BSP - à verrou

Guillemin con rosca hembra BSP - con cierre

Złącze Guillemin z gwintem wewnętrznym BSP - z pierścieniem blokującym

Guillemin filetto femmina BSP - con chiusura



Part-No.	Material	WP	Dimension	Thread	Price
GFL150AL50	Aluminum	16 bar	DN40	2"	



Guillemin Kupplung (ohne Knaggen) mit BSP Innengewinde - mit Arretierung

Guillemin coupling (without lugs) BSP female thread - with latch
 Raccord guillemin sans oreilles- a verrou - femelle bsp- à verrou
 Guillemin sin patillas con rosca hembra BSP - con cierre
 Złącze Guillemin (bez występów) z gwintem wewnętrznym BSP - z pierścieniem blokującym
 Guillemin senza baseette filetto femmina BSP - con chiusura

Part-No.	Material	WP	Dimension	Thread	Price
GFL150ALSO	Aluminum	16 bar	DN40	1 1/2"	
GFL200ALSO	Aluminum	16 bar	DN50	2"	
GFL250ALSO	Aluminum	16 bar	DN65	2 1/2"	
GFL300ALSO	Aluminum	16 bar	DN80	3"	
GFL400ALSO	Aluminum	16 bar	DN100	4"	



Guillemin Kupplung mit BSP Innengewinde - ohne Arretierung - mit Schauglas *mit NBR Gewindedichtungung

Guillemin coupling with BSP female thread - without latch - with sight glass - with NBR thread gasket
 Raccord Guillemin femelle BSP - sans verrou - voyant visualisation avec joint de filetage NBR
 Guillemin con rosca hembra BSP - Sin cierre - Con mirilla - junta de rosca NBR
 Złącze Guillemin z gwintem wewnętrznym BSP - bez pierścienia blokującego - wziernik - uszczelnienie gwintu NBR
 Guillemin filetto femmina BSP - senza chiusura - con vetro spia - con guarnizione del filo NBR

Part-No.	Material	WP	Dimension	Thread	Price
GF300AL-SG	Aluminum	16 bar	DN80	3"	

Guillemin Arretierung mit Haltering

Guillemin latch - with assembling ring

verrou pour raccord guillemin et jonc

Guillemin - anillo de seguridad

Guillemin pierścieniem blokującym - z pierścieniem montażowym

Guillemin - anello di sicurezza



Part-No.	Material	WP	Dimension	Price
GLATCH075AL	Aluminum	16 bar	DN20	
GLATCH100AL	Aluminum	16 bar	DN25	
GLATCH125AL	Aluminum	16 bar	DN32	
GLATCH150AL	Aluminum	16 bar	DN40	
GLATCH200AL	Aluminum	16 bar	DN50	
GLATCH250AL	Aluminum	16 bar	DN65	
GLATCH300AL	Aluminum	16 bar	DN80	
GLATCH400AL	Aluminum	16 bar	DN100	

Guillemin Arretierung mit Haltering

Guillemin latch - with assembling ring

verrou pour raccord guillemin et jonc

Guillemin - anillo de seguridad

Guillemin pierścieniem blokującym - z pierścieniem montażowym

Guillemin - anello di sicurezza



Part-No.	Material	WP	Dimension	Price
GLATCH150SS	SS 1.4408	16 bar	DN40	
GLATCH200SS	SS 1.4408	16 bar	DN50	
GLATCH250SS	SS 1.4408	16 bar	DN65	
GLATCH300SS	SS 1.4408	16 bar	DN80	
GLATCH400SS	SS 1.4408	16 bar	DN100	



DSP Kupplung mit BSP Außengewinde - mit Arretierung

DSP coupling with BSP male thread - with latch

Raccord DSP mâle BSP - à verrou

DSP con rosca macho BSP - con cierre

Złącze DSP z gwintem zewnętrznym BSP - z pierścieniem blokującym

Raccordi DSP con filettatura maschio BSP - con chiusura

Part-No.	Material	WP	DN	Thread	Price
DSPM65AL50	Aluminum	16 bar	DN65	2"	

Storz-Kupplung mit drehbarem BSP Innengewinde

DIN geschmiedet - mit NBR Dichtung

Storz coupling with swivel female thread BSP - (DIN) - NBR gasket

Raccord Storz rotatif taraudé femelle BSP- Joint NBR

Acople Storz giratorio, rosca hembra BSP - (forjado) - Junta NBR

Złącze strażackie Storz z gwintem obrotowy wewnętrzny BSP (DIN wykuty) - NBR Uszczelka

Raccordo Storz girevole, filettato BSP femmina - (DIN forgiato) - Guarnizione NBR



Part-No.	Material	WP	DN/KA	Thread	Price
ST52IG200DIN-SW	Aluminum forged	16 bar	DN52(C)/66mm	2"	
ST75IG300DIN-SW	Aluminum forged	16 bar	DN75(B)/89mm	3"	

Storz-Kupplung mit BSP Außengewinde

DIN geschmiedet - mit NBR Dichtung

Storz coupling with male thread BSP - (DIN) - NBR gasket

Raccord Storz fileté mâle BSP - Joint NBR

Acople Storz con rosca macho BSP - (forjado) - Junta NBR

Złącze strażackie STORZ z gwintem zewnętrznym BSP (DIN wykuty) - NBR Uszczelka

Raccordo Storz filettato maschio BSP - (DIN forgiato) - Guarnizione NBR



Part-No.	Material	WP	DN/KA	Thread	Price
ST52AG125DIN	Aluminum forged	16 bar	DN52(C)/66mm	1 1/4"	

Storz-Kupplung mit drehbarem BSP Außengewinde

DIN geschmiedet - mit NBR Dichtung

Storz coupling with swivel male thread BSP - (DIN) - NBR gasket

Raccord Storz rotatif fileté mâle BSP- Joint NBR

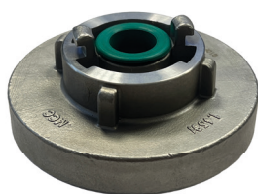
Acople Storz giratorio, rosca macho BSP - (forjado) - Junta NBR

Złącze strażackie STORZ z gwintem obrotowy zewnętrzny BSP (DIN wykuty) - NBR Uszczelka

Raccordo Storz girevole, filettato BSP maschio - (DIN forgiato) - Guarnizione NBR



Part-No.	Material	WP	DN/KA	Thread	Price
ST38AG150DIN-SW	Aluminum forged	16 bar	DN38/51mm	1 1/2"	
ST65AG250DIN-SW	Aluminum forged	16 bar	DN65/81mm	2 1/2"	



Storz-Kupplung mit Reduzierung

mit FKM Dichtung

Storz reducer fixed - FKM gasket

Réduction Storz fixe - Joint FKM

Reducción Storz - Junta FKM

Złącze strażackie STORZ redukcja - FKM Uszczelka

Riduzione Storz - Guarnizione FKM

Part-No.	Material	WP	DN/KA	DN/KA	Price
ST52/25REDSS	SS 1.4581	16 bar	DN52(C)/66mm	DN25(D)/31mm	
ST75/52REDSS	SS 1.4581	16 bar	DN75(B)/89mm	DN52(C)/66mm	
ST75/65REDSS	SS 1.4581	16 bar	DN75(B)/89mm	DN65/81mm	
ST110/75REDSS	SS 1.4581	16 bar	DN110(A)/133mm	DN75(B)/89mm	

Klauenkupplung «EUROPEAN Type» Blindkappe

mit Bohrung für Sicherungsclip mit NBR Dichtung

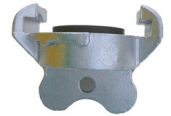
Claw coupling EUROPEAN type, dust cap - with bore for safety clip - NBR gasket

Bouchon pour raccord europeen - joint NBR

Tapón tipo Europeo - con orificio para el clip de seguridad - Junta NBR

Złącze kłowe zaślepiające «Typ Europejski» - z otworem na zacisk bezpieczeństwa - NBR Uszczelka

Tappo tipo Eurpeo - con foro per clip di sicurezza - Guarnizione NBR



Part-No.	Material	WP	Claw Distance	Price
CCAP-P	Steel	10 bar	42mm	

Gartenschlauchzubehör - Adapter

Garden hose accessories - adapters

Accessoires pour tuyaux d'arrosage - Adaptateur

Accesorios para mangueras de jardín - Adaptador

Akcesoria do węży ogrodowych - Adapter

Accessori per tubi da giardino - Adattatore



Part-No.	Description	WP	Thread	Thread	Price
GQCM1TAP	Adapter Plastic - Black	8 bar	DN25	1"	



IBC Innengewinde mit gerilltem Stutzen

ohne Dichtung

IBC female thread with serrated hose shank - without gasket

Raccord ibc femelle avec douille anneelee - sans joint

Acople rosca hembra IBC con espiga dentada - Sin Junta

Złącze IBC z gwintem wewnętrznym/z karbowaną końcówką do węża - Bez Uszczelka:i

Accoppiamento filettato femmina IBC con portagomma a resca - Senza guarnizione

Part-No.	Material	WP	IBC	Shank	Price
IBCF60HT100-SS	SS 1.4404	16 bar	S60x6	DN25	
IBCF60HT150-SS	SS 1.4404	16 bar	S60x6	DN38	
IBCF60HT200-SS	SS 1.4404	16 bar	S60x6	DN50	



IBC Innengewinde mit gerilltem Stutzen

mit Sicherungsbund - ohne Dichtung

IBC female thread with serrated hose shank - with collar - without gasket

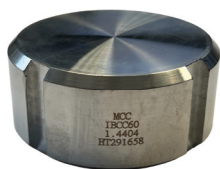
raccord ibc femelle avec douille anneelee a colerette - sans joint

Acople rosca hembra IBC con espiga dentada - con cuello de seguridad - Sin Junta

Złącze IBC z gwintem wewnętrznym/z karbowaną końcówką do węża - z wiązką zabezpieczającą - Bez Uszczelka:i

Accoppiamento filettato femmina IBC con portagomma a resca - con collare di sicurezza - Senza guarnizione

Part-No.	Material	WP	IBC	Shank	Price
IBCF60HT100-SS-SB	SS 1.4404	16 bar	S60x6	DN25	
IBCF60HT150-SS-SB	SS 1.4404	16 bar	S60x6	DN38	
IBCF60HT200-SS-SB	SS 1.4404	16 bar	S60x6	DN50	



IBC Kappe

IBC Cap

Bouchon IBC

Tapones IBC

IBC Pokrywka

Tappo IBC

Part-No.	Material	Thread	Price
IBCC60-SS	SS 1.4404	S60x6	

IBC Innengewinde mit drehbarem BSPP Innengewinde

mit PE Weichdichtung

IBC female thread with swivel BSPP female thread - PE Foam Gasket

Taraudage IBC femelle avec taraudage BSPP femelle (rotatif) - Joint en mousse PE

Acople rosca hembra IBC con rosca hembra BSPP (giratorio) - Junta de espuma PE

Złącze IBC obustronnie z gwintem wewnętrznym (obrotowo) - Uszczelka: polietylen małej gęstości

Accoppiamento filettato femmina IBC con filetto femmina BSPP (girevole) - Guarnizione di schiuma PE



Part-No.	Material	WP	IBC	Thread	Price
IBCF60BSPF050-SW	Polypropylene	10 bar	S60x6	1/2"	
IBCF60BSPF100-SW	Polypropylene	10 bar	S60x6	1"	

IBC Innengewinde mit drehbarem BSPP Außengewinde

mit PE Weichdichtung

IBC female thread with swivel BSPP male thread - PE Foam Gasket

Taraudage IBC femelle avec taraudage BSPP mâle (rotatif) - Joint en mousse PE

Acople rosca hembra IBC con rosca macho BSPP (giratorio) - Junta de espuma PE

Złącze IBC obustronnie z gwintem zewnętrznym (obrotowo) - Uszczelka: polietylen małej gęstości

Accoppiamento filettato femmina IBC con filetto maschio BSPP (girevole) - Guarnizione di schiuma PE



Part-No.	Material	WP	IBC	Thread	Price
IBCF60BSPM050-SW	Polypropylene	10 bar	S60x6	1/2"	
IBCF60BSPM075-SW	Polypropylene	10 bar	S60x6	3/4"	
IBCF60BSPM100-SW	Polypropylene	10 bar	S60x6	1"	

IBC Schlüssel

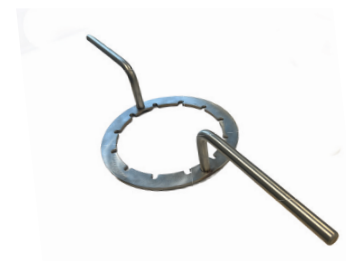
IBC spanner

Clé pour IBC

Llave plana IBC

IBC Klucz montażowy

IBC chiave piatta



Part-No.	Description	Material	Price
IBCS155-SS	for IBC 6" cap	SS 1.4404	



Reduzierter Kegelstutzen nach DIN 11851, mit Rillenstutzen und Sicherungsbund (ohne ÜWM)

Female DIN 11851 reduced serrated hose shank with collar (without nut)

Femelle DIN 11851 douille anneelee reduite a colerette (sans écrou)

DIN 11851 hembra con espiga dentada reducida con cuello de seguridad (sin tuerca)

Żeński trzpień DIN 11851 z ząbkami i kołnierzem (bez nakrętki)

DIN 11851 femmina con portagomma a resca ridotto e collare di sicurezza (senza girella)

Part-No.	Material	WP	Dimension	Shank	Price
DINH40-25	SS 1.4404	25 bar	DN40	25mm	
DINH40-32	SS 1.4404	25 bar	DN40	32mm	
DINH50-25	SS 1.4404	25 bar	DN50	25mm	
DINH50-32	SS 1.4404	25 bar	DN50	32mm	
DINH50-38	SS 1.4404	25 bar	DN50	38mm	
DINH65-50	SS 1.4404	25 bar	DN65	50mm	
DINH80-50	SS 1.4404	25 bar	DN80	50mm	
DINH80-63	SS 1.4404	25 bar	DN80	63mm	



Reduzierter Vaterstutzen nach DIN 11851, mit Rillenstutzen u. Sicherungsbund

DIN11851 Male reduced serrated hose shank with collar

Male DIN 11851 douille anneelee reduite a colerette

DIN 11851 macho con espiga dentada reducida con cuello de seguridad

męski trzpień z ząbkami i kołnierzem

DIN 11851 maschio con portagomma a resca ridotto e collare di sicurezza

Part-No.	Material	WP	Dimension	Shank	Price
DINHM40-25	SS 1.4404	25 bar	DN40	25mm	
DINHM40-32	SS 1.4404	25 bar	DN40	32mm	
DINHM50-25	SS 1.4404	25 bar	DN50	25mm	
DINHM50-32	SS 1.4404	25 bar	DN50	32mm	
DINHM50-38	SS 1.4404	25 bar	DN50	38mm	
DINHM65-50	SS 1.4404	25 bar	DN65	50mm	
DINHM80-50	SS 1.4404	25 bar	DN80	50mm	
DINHM80-63	SS 1.4404	25 bar	DN80	63mm	

Kegelstutzen n. DIN 11851 für Dampfschlauch, mit Rillenstutzen u. Sicherungsbund (ohne ÜWM)

Female DIN steam hose, serrated hose shank and collar (without DIN NUT)

Femelle DIN douille annelée à collerette DIN 11851 - Vapeur

Hembra DIN con espiga dentada y cuello de seguridad para manguera de vapor (sin tuerca DIN)

Część żeńska zgodnie DIN 11851 do pary wodnej z karbowaną końcówką do węża z wiązką zabezpieczającą (bez nakrętki)

Femmina DIN 11851 portagomma e collare di sicurezza per tubi di vapore



Part-No.	Material	WP	Dimension	Shank	Price
DINHf19-SSV	SS 1.4404	18 bar	DN19	19mm	
DINHf25-SSV	SS 1.4404	18 bar	DN25	25mm	
DINHf32-SSV	SS 1.4404	18 bar	DN32	32mm	
DINHf40-38-SSV	SS 1.4552	18 bar	DN40	40mm	
DINHf50-SSV	SS 1.4404	18 bar	DN50	50mm	

Vaterteilstutzen n. DIN 11851 für Dampfschlauch, mit Rillenstutzen und Sicherungsbund (ohne Dichtung)

Male DIN steam hose, serrated hose shank and collar (without Gasket)

Mâle DIN douille annelée à collerette DIN 11851 - Vapeur (sans joint)

Macho DIN con espiga dentada y cuello de seguridad para manguera de vapor (sin junta)

Część męska z gwintem zewnętrznym zgodnie DIN 11851 do pary wodnej z karbowaną końcówką do węża z wiązką zabezpieczającą (bez uszczelki)

Maschio DIN 11851 portagomma e collare di sicurezza per tubi di vapore (senza guarnizione)



Part-No.	Material	WP	Dimension	Shank	Price
DINHm19-SSV	SS 1.4404	18 bar	DN19	19mm	
DINHm25-SSV	SS 1.4552	18 bar	DN25	25mm	
DINHm32-SSV	SS 1.4552	18 bar	DN32	32mm	
DINHm40-38-SSV	SS 1.4552	18 bar	DN40	40mm	
DINHf50-SSV	SS 1.4552	18 bar	DN50	50mm	



90° SMS 1145 Mutterteil - Kupplung mit Rillenstutzen und Sicherungsbund

90° Female SMS serrated shank with collar

90° Femelle SMS douille annelée à collerette

90° Hembra SMS con espiga dentada y cuello de seguridad

90° Część Żeńska SMS - z karbowaną końcówką do węża z wiązką zabezpieczającą

90° Raccordo femmina SMS portagomma con collare di sicurezza

Part-No.	Material	WP	Dimension	Shank	Price
SMSHF25-90	SS 1.4404	25 bar	DN25	25mm	
SMSHF32-90	SS 1.4404	25 bar	DN32	32mm	
SMSHF38-90	SS 1.4404	25 bar	DN38	38mm	
SMSHF50-90	SS 1.4404	25 bar	DN51	51mm	
SMSHF63-90	SS 1.4404	25 bar	DN63	63mm	
SMSHF76-90	SS 1.4404	25 bar	DN76	76mm	



45° SMS 1145 Mutterteil - Kupplung mit Rillenstutzen und Sicherungsbund (mit Überwurfmutter)

45° Female SMS serrated shank with collar

45° Femelle SMS douille annelée à collerette

45° Hembra SMS con espiga dentada y cuello de seguridad

45° Część Żeńska SMS - z karbowaną końcówką do węża z wiązką zabezpieczającą

45° Raccordo femmina SMS portagomma con collare di sicurezza

Part-No.	Material	WP	Dimension	Shank	Price
SMSHF25-45	SS 1.4404	25 bar	DN25	25mm	
SMSHF32-45	SS 1.4404	25 bar	DN32	32mm	
SMSHF38-45	SS 1.4404	25 bar	DN38	38mm	
SMSHF50-45	SS 1.4404	25 bar	DN51	51mm	
SMSHF63-45	SS 1.4404	25 bar	DN63	63mm	
SMSHF76-45	SS 1.4404	25 bar	DN76	76mm	

SMS 1145 Mutterteil - Kupplung mit reduziertem Rillenstutzen und Sicherungsbund (ohne Überwurfmutter)

female coupling with reduced serrated hose shank and collar

Femelle sms a douille anneelee reduite a colerette

SMS hembra con espiga dentada reducida con cuello de seguridad (sin tuerca)

złącze żeńskie z redukowanym połączeniem rowkowym i kołnierzem blokującym

SMS femmina con portagomma a resca ridotto e collare di sicurezza



Part-No.	Material	WP	Dimension	Shank	Price
SMSHF38-25	SS 1.4404	25 bar	DN38	25mm	
SMSHF38-32	SS 1.4404	25 bar	DN38	32mm	
SMSHF50-32	SS 1.4404	25 bar	DN50	32mm	
SMSHF50-38	SS 1.4404	25 bar	DN50	38mm	
SMSHF63-50	SS 1.4404	25 bar	DN63	50mm	
SMSHF76-63	SS 1.4404	25 bar	DN76	63mm	

90° SMS 1145 Vaterteil - Kupplung mit Rillenstutzen und Sicherungsbund (ohne Dichtung)

90° Male SMS serrated shank with collar (without gasket)

90° Mâle SMS douille annelée à collerette

90° Macho SMS con espiga dentada y cuello de seguridad

90° Część Męska z gwintem zewnętrznym SMS z karbowaną końcówką do węża z wiązką zabezpieczającą (bez uszczelki)

90° Raccordo maschio SMS portagomma con collare di sicurezza



Part-No.	Material	WP	Dimension	Shank	Price
SMSHM25-90	SS 1.4404	25 bar	DN25	25mm	
SMSHM32-90	SS 1.4404	25 bar	DN32	32mm	
SMSHM38-90	SS 1.4404	25 bar	DN38	38mm	
SMSHM50-90	SS 1.4404	25 bar	DN50	51mm	
SMSHM63-90	SS 1.4404	25 bar	DN63	63mm	
SMSHM76-90	SS 1.4404	25 bar	DN76	76mm	



45° SMS 1145 Vaterteil - Kuplung mit Rillenstutzen und Sicherungsbund (ohne Dichtung)

45° Male SMS serrated shank with collar (without gasket)

45° Mâle SMS douille annelée à collerette

45° Macho SMS con espiga dentada y cuello de seguridad

45° Część Męska z gwintem zewnętrznym SMS z karbowaną końcówką do węża z wiązką zabezpieczającą (bez uszczelki)

45° Raccordo maschio SMS portagomma con collare di sicurezza

Part-No.	Material	WP	Dimension	Shank	Price
SMSHM25-45	SS 1.4404	25 bar	DN25	25mm	
SMSHM32-45	SS 1.4404	25 bar	DN32	32mm	
SMSHM38-45	SS 1.4404	25 bar	DN38	38mm	
SMSHM50-45	SS 1.4404	25 bar	DN50	51mm	
SMSHM63-45	SS 1.4404	25 bar	DN63	63mm	
SMSHM76-45	SS 1.4404	25 bar	DN76	76mm	



SMS 1145 Vaterteil - Kuplung mit reduziertem Rillenstutzen und Sicherungsbund (ohne Dichtung)

Male coupling with reduced groove connection and collar

Ame sms a douille anneelee reduite a colerette

DIN 11851 macho con espiga dentada reducida con cuello de seguridad

Złącze męskie z redukcją króćca rowkowego i kotnierzem zabezpieczającym

DIN 11851 maschio con portagomma a resca ridotto e collare di sicurezza

Part-No.	Material	WP	Dimension	Shank	Price
SMSHM38-25	SS 1.4404	25 bar	DN38	25mm	
SMSHM38-32	SS 1.4404	25 bar	DN38	32mm	
SMSHM50-38	SS 1.4404	25 bar	DN50	38mm	
SMSHM63-50	SS 1.4404	25 bar	DN63	50mm	
SMSHM76-63	SS 1.4404	25 bar	DN76	63mm	

SMS Kappe mit Griff

SMS cap with handle

Bouchon SMS avec poignée

Tapón hembra SMS con maneta

Nasadka SMS z uchwytem

Tappo femmina SMS con maniglia



Part-No.	Material	WP	Dimension	Price
SMSC025-G	SS 1.4301	25 bar	DN25	
SMSC032-G	SS 1.4301	25 bar	DN32	
SMSC038-G	SS 1.4301	25 bar	DN38	
SMSC050-G	SS 1.4301	25 bar	DN50	
SMSC063-G	SS 1.4301	25 bar	DN63	
SMSC076-G	SS 1.4301	25 bar	DN76	
SMSC100-G	SS 1.4301	25 bar	DN100	

SMS Stopfen mit Griff

SMS plug with handle

Bouchon SMS avec poignée

Tapón macho SMS con maneta

Nasadka SMS z uchwytem

Tappo maschio SMS con maniglia



Part-No.	Material	WP	Dimension	Price
SMSP025-G	SS 1.4301	25 bar	DN25	
SMSP032-G	SS 1.4301	25 bar	DN32	
SMSP038-G	SS 1.4301	25 bar	DN38	
SMSP050-G	SS 1.4301	25 bar	DN50	
SMSP063-G	SS 1.4301	25 bar	DN63	
SMSP076-G	SS 1.4301	25 bar	DN76	
SMSP100-G	SS 1.4301	25 bar	DN100	

Kegelstutzen nach SMS 1145, mit Rillenstutzen und Sicherungsbund ohne Überwurfmutter - PFA ausgekleidet

Female SMS 1145 serrated hose shank with collar (without DIN NUT) - PFA coated

Femelle SMS 1145 SMS 1145 douille annelée à collerette - Revêtu de PFA

Hembra SMS 1145 con espiga dentada y cuello de seguridad - Recubierto de PFA

zęść żeńska - zgodnie SMS 1145 - z karbowaną końcówką do węża z wiązką zabezpieczającą (bez nakrętki) - Z powłoką PFA

Bocchettone femmina portagomma SMS 1145 con collare di sicurezza (senza girella) - Rivestimento in PFA



CONDUCTIVE

Part-No.	Material	WP	Dimension	Shank	Price
SMSHF25PFA-W	SS 1.4404 PFA white coated	16 bar	DN25	25mm	
SMSHF32PFA-W	SS 1.4404 PFA white coated	16 bar	DN32	32mm	
SMSHF38PFA-W	SS 1.4404 PFA white coated	16 bar	DN40	38mm	
SMSHF50PFA-W	SS 1.4404 PFA white coated	16 bar	DN50	50mm	
SMSHF25PFA-B	SS 1.4404 PFA black coated	16 bar	DN25	25mm	
SMSHF32PFA-B	SS 1.4404 PFA black coated	16 bar	DN32	32mm	
SMSHF38PFA-B	SS 1.4404 PFA black coated	16 bar	DN40	38mm	
SMSHF50PFA-B	SS 1.4404 PFA black coated	16 bar	DN50	50mm	

Vaterteilstutzen nach SMS 1145 mit AG, Rillenstutzen und Sicherungsbund

(ohne Dichtung) - PFA ausgekleidet

Male SMS 1145 serrated hose shank with collar - (without gasket) - PFA coated

Mâle SMS 1145 douille annelée à collerette - sans joint - Revêtu de PFA

Macho din con espiga dentada y cuello de seguridad - sin junta - Recubierto de PFA

Część Męska z gwintem zewnętrznym zgodnie SMS 1145 z karbowaną końcówką do węża z wiązką zabezpieczającą (bez uszczelki)

Bocchettone femmina portagomma a resca SMS 1145 con collare di sicurezza (senza guarnizione) - Rivestimento in PFA

Part-No.	Material	WP	Couping	Shank	Price
SMSHM25PFA-W	SS 1.4404 PFA white coated	16 bar	DN25	25mm	
SMSHM32PFA-W	SS 1.4404 PFA white coated	16 bar	DN32	32mm	
SMSHM38PFA-W	SS 1.4404 PFA white coated	16 bar	DN40	38mm	
SMSHM50PFA-W	SS 1.4408 PFA white coated	16 bar	DN50	50mm	
SMSHM25PFA-B	SS 1.4404 PFA black coated	16 bar	DN25	25mm	
SMSHM32PFA-B	SS 1.4404 PFA black coated	16 bar	DN32	32mm	
SMSHM38PFA-B	SS 1.4404 PFA black coated	16 bar	DN40	38mm	
SMSHM50PFA-B	SS 1.4404 PFA black coated	16 bar	DN50	50mm	



CONDUCTIVE



Macon Mutterteil - Kupplung mit Rillenstutzen und Sicherungsbund

(ohne Überwurfmutter, ohne Dichtung)

Female Macon with serrated shank with collar (without nut + without gasket)

Femelle Macon douille annelée à collerette

Hembra Macon con espiga dentada y cuello de seguridad

Część Żeńska Macon - z karbowaną końcówką do węża z wiązką zabezpieczającą (bez nakrętki (bez uszczelki)

Raccordo femmina Macon portagomma con collare di sicurezza

Part-No.	Material	WP	Dimension	Shank	Price
MACF038-25	SS 1.4404	25 bar	DN38	25mm	
MACF038-32	SS 1.4404	25 bar	DN38	32mm	
MACF050-38	SS 1.4404	25 bar	DN50	38mm	
MACF070-63	SS 1.4404	25 bar	DN70	63mm	
MACF100	SS 1.4404	25 bar	DN100	100mm	



Macon Vaterteil - Kupplung mit Rillenstutzen und Sicherungsbund

Male Macon serrated shank with collar

Mâle Macon douille annelée à collerette

Macho Macon con espiga dentada y cuello de seguridad

Część Męska z gwintem zewnętrznym Macon z karbowaną końcówką do węża z wiązką zabezpieczającą

Raccordo maschio Macon portagomma con collare di sicurezza

Part-No.	Material	WP	Dimension	Shank	Price
MACM100	SS 1.4404	25 bar	DN100	100mm	

Rillenstutzen mit Sicherungsbund und Anschweißende

Serrated hose shank with collar and welding end

Douille annelée à souder avec collerette

Espiga dentada con cuello de seguridad para soldar

Karbowaną końcówką do węży z wiązką zabezpieczającą z króćcem do spawania

Portagomma a saldare



Part-No.	Material	WP	Shank	IDxOD	Price
DAAS075SS	SS 1.4408	16 bar	19mm	22,3 x 26,9	

Schlauchverbinder - für Schelleneinband

Hose connector - for wire binding

Raccord KC Double cannelure

Conexión manguera - manguera

Łącznik do węży typu CN (KCN, King Combination Nipple) - do mocowania opaskami

raccordo connettore tubo - tubo



Part-No.	Material	WP	1 Shank	2 Shank	Price
PHM100	Polypropylen	5 bar	25mm	25mm	
PHM125	Polypropylen	5 bar	32mm	32mm	
PHM150	Polypropylen	5 bar	38mm	38mm	
PHM200	Polypropylen	5 bar	50mm	50mm	

10 bar Platzdruck

10 bar burst pressure

Dampfschlaucharmatur mit Sicherungsbund nach EN14423 - mit Innengewinde mit Faserdichtung

Steam hose coupling (EN14423) - with female thread- fiber gasket

Acople hembra para manguera de vapor (EN14423) - Junta de fi bra

Acople macho para manguera de vapor (EN14423) - con rosca Hembra - Junta de fibra

Złącze do pary z końcówką do węży z wiązką zabezpieczającą zgodnie (EN14423) - z gwintem wewnętrznym - Uszczelka z włókn

Accoppiamento femmina per tubi di vapore (EN 14423) - Guarnizione in fibra



Part-No.	Material	WP	Thread	Shank	Price
FV100SS19	SS 304	18 bar	1"	19mm	

Edelstahlpresshülse mit Verzahnung - Edelstahl (SS 304)

Cranted ferrule - stainless-steel (SS 304)

Jupe crantée - Inox (SS 304)

Campana interior dentado - Acero inoxidable (SS 304)

Tuleja zaciskowa - Stal nierdzewna (SS 304)

Boccola a pressione - Acciaio inossidabile (SS 304)



Part-No.	DN	Hose	WP	D	B	A	Length	Price
CF013X23B	DN13	13x5	25 bar	30,50	24,50	19,30	42,00	
CF019X31B	DN19	19x6	25 bar	39,00	33,00	26,30	42,00	
CF025X37B	DN25	25x6	25 bar	45,00	39,00	32,50	42,00	
CF032X44B	DN32	32x6	25 bar	52,00	46,00	39,50	42,00	
CF038X50B	DN38	38x6	25 bar	58,00	52,00	45,50	42,00	
CF050X66B	DN50	50x8	25 bar	75,00	68,00	58,50	49,00	
CF065X79B	DN65	65x7	25 bar	88,50	81,50	73,50	63,00	
CF075X91B	DN75	75x8	25 bar	100,50	93,50	85,50	67,00	
CF013X23R	DN13	13x5	25 bar	30,50	24,50	19,30	42,00	
CF019X31R	DN19	19x6	25 bar	39,00	33,00	26,30	42,00	
CF025X37R	DN25	25x6	25 bar	45,00	39,00	32,50	42,00	
CF032X44R	DN32	32x6	25 bar	52,00	46,00	39,50	42,00	
CF038X50R	DN38	38x6	25 bar	58,00	52,00	45,50	42,00	
CF050X66R	DN50	50x8	25 bar	75,00	68,00	58,50	49,00	
CF065X79R	DN65	65x7	25 bar	88,50	81,50	73,50	63,00	
CF075X91R	DN75	75x8	25 bar	100,50	93,50	85,50	67,00	

Flansch PE Schutzkappe

Protective cap for flanges PE

Capuchon de protection pour brides PE

Tapa protectora para bridas PE

Nasadka ochronna do kołnierzy PE

Cappuccio protettivo per flange PE



Part-No.	Material	Flange	Price
BP100CAP-PE	Polyethylen	DN25	
BP125CAP-PE	Polyethylen	DN32	
BP150CAP-PE	Polyethylen	DN40	
BP200CAP-PE	Polyethylen	DN50	
BP250CAP-PE	Polyethylen	DN65	
BP300CAP-PE	Polyethylen	DN80	
BP400CAP-PE	Polyethylen	DN100	

90° Bogen BSPT IG x BSPT AG

90° elbow BSPT female x BSPT male

Coude 90° mâle-femelle

Codo 90° hembra BSPT x macho BSPT

90° Kolano z gwintem wewnętrznym BSPT x zewnętrznym BSPT

Curva 90° BSPT femmina-maschio BSPP



Part-No.	Material	WP	Female	Male	Price
MFP075075-90	Polypropylen	5 bar	3/4"	3/4"	
MFP1010-90	Polypropylen	5 bar	1"	1"	
MFP1212-90	Polypropylen	5 bar	1 1/4"	1 1/4"	
MFP1515-90	Polypropylen	5 bar	1 1/2"	1 1/2"	
MFP2020-90	Polypropylen	5 bar	2"	2"	

10 bar Platzdruck

10 bar burst pressure

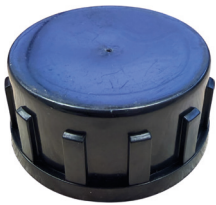


90° Bogen BSPT IG x BSPT IG

90° elbow BSPT female x BSPT female
 Coude 90° femelle-femelle
 Codo 90° hembra BSPT x hembra BSPT
 90° Kolano z gwintem wewnętrznym BSPT x wewnętrznym BSPT
 Curva 90° BSPT femmina-femmina BSPP

Part-No.	Material	WP	Female	Female	Price
FFP075075-90	Polypropylen	5 bar	3/4"	3/4"	
FFP1010-90	Polypropylen	5 bar	1"	1"	
FFP1212-90	Polypropylen	5 bar	1 1/4"	1 1/4"	
FFP1515-90	Polypropylen	5 bar	1 1/2"	1 1/2"	
FFP2020-90	Polypropylen	5 bar	2"	2"	

10 bar Platzdruck
 10 bar burst pressure



Gewindekappe mit BSPT IG

Cap with BSPT female
 Bouchon avec taraudage femelle BSPT
 Tapa con rosca hembra BSPT
 Zaślepka z gwintem wewnętrznym cylindrycznym
 Tappo con filettatura femmina BSPT

Part-No.	Material	WP	Female	Price
PC-0.50	Polypropylen	5 bar	1/2"	
PC-0.75	Polypropylen	5 bar	3/4"	
PC-1.0	Polypropylen	5 bar	1"	
PC-1.5	Polypropylen	5 bar	1 1/2"	
PC-2.0	Polypropylen	5 bar	2"	
PC-3.0	Polypropylen	5 bar	3"	

10 bar Platzdruck
 10 bar burst pressure

Stopfen mit BSPT AG

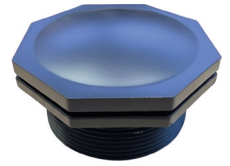
Plug with BSPT male

Bouchon avec filetage BSPT

Tapón con macho BSPT

Korek z gwintem zewnętrznym BSPT

Tappo con filettatura BSPT



Part-No.	Material	WP	Male	Price
PP-0.75	Polypropylen	5 bar	3/4"	
PP-1.0	Polypropylen	5 bar	1"	
PP-1.5	Polypropylen	5 bar	1 1/2"	
PP-2.0	Polypropylen	5 bar	2"	

10 bar Platzdruck

10 bar burst pressure

T-Stück BSPT IG x BSPT IG x BSPT IG

T-Fitting BSPT female x BSPT female x BSPT female

Té taraudé femelle BSPT

T con roscas hembra BSPT

Trójnik z gwintami wewnętrznymi cylindrycznymi BSPT

T con fi lettature femmina BSPT



Part-No.	Material	WP	Female	Female	Female	Price
PT-0.75	Polypropylen	5 bar	3/4"	3/4"	3/4"	
PT-1.0	Polypropylen	5 bar	1"	1"	1"	
PT-1.25	Polypropylen	5 bar	1 1/4"	1 1/4"	1 1/4"	
PT-1.5	Polypropylen	5 bar	1 1/2"	1 1/2"	1 1/2"	
PT-2.0	Polypropylen	5 bar	2"	2"	2"	

10 bar Platzdruck

10 bar burst pressure



Reduzierung BSPP AG / BSPP IG mit NBR Gewindedichtung

Reduction male female BSPP thread - NBR gasket
 Réduction mâle/femelle - joint NBR
 Reducción rosca macho hembra BSPP - Junta NBR
 Redukcja z gwintami - Uszczelka NBR
 Riduzione filettato maschio femmina BSPP - guarnizione NBR

Part-No.	Material	WP	Male	Female	Price
MFL07510FL	Brass	16 bar	3/4"	1"	
MFL10075FL	Brass	16 bar	1"	3/4"	
MFL1015FL	Brass	16 bar	1"	1 1/2"	
MFL1510FL	Brass	16 bar	1 1/2"	1"	
MFL1520FL	Brass	16 bar	1 1/2"	2"	
MFL1525FL	Brass	16 bar	1 1/2"	2 1/2"	
MFL2025FL	Brass	16 bar	2"	2 1/2"	
MFL2520FL	Brass	16 bar	2 1/2"	2"	
MFL2530FL	Brass	16 bar	2 1/2"	3"	
MFL2540FL	Brass	16 bar	2 1/2"	4"	

Reduzierung BSPP AG / BSPP AG



Reduction male female BSPP thread
 Réduction mâle/femelle
 Reducción rosca macho hembra BSPP
 Redukcja z gwintami
 Riduzione filettato maschio femmina BSPP

Part-No.	Material	WP	Male	Female	Price
MMA1515FL	Aluminum	10 bar	1 1/2"	1 1/2"	
MMA2015FL	Aluminum	10 bar	2"	1 1/2"	
MMA2020FL	Aluminum	10 bar	2"	2"	
MMA2520FL	Aluminum	10 bar	2 1/2"	2"	
MMA2525FL	Aluminum	10 bar	2 1/2"	2 1/2"	
MMA3020FL	Aluminum	10 bar	3"	2"	
MMA3025FL	Aluminum	10 bar	3"	2 1/2"	
MMA3030FL	Aluminum	10 bar	3"	3"	
MMA4030FL	Aluminum	10 bar	4"	3"	
MMA4040FL	Aluminum	10 bar	4"	4"	

Kappe mit BSPP IG mit NBR Gewindedichtung

cap with BSPP female - NBR gasket

Bouchon avec filetage intérieur BSPP - joint NBR

Tapa con rosca hembra BSPP - Junta NBR

Nasadka z cylindrycznym gwintem wewnętrznym - Uszczelka NBR

Tappo con filettatura femmina BSPP - guarnizione NBR



Part-No.	Material	WP	Female	Price
BC150AL	Aluminum	10 bar	1 1/2"	
BC200AL	Aluminum	10 bar	2"	
BC250AL	Aluminum	10 bar	2 1/2"	
BC300AL	Aluminum	10 bar	3"	

Reduzierung BSPP AG / BSPP IG mit NBR Gewindedichtung

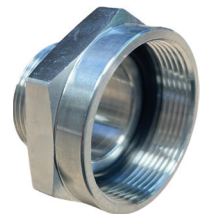
Reduction male female BSPP thread - NBR gasket

Réduction mâle/femelle - joint NBR

Reducción rosca macho hembra BSPP - Junta NBR

Redukcja z gwintami - Uszczelka NBR

Riduzione filettato maschio femmina BSPP - guarnizione NBR



Part-No.	Material	WP	Male	Female	Price
MFA1015FL	Aluminum	10 bar	1"	1 1/2"	
MFA1020FL	Aluminum	10 bar	1"	1 1/2"	
MFA1520FL	Aluminum	10 bar	2 1/2"	2"	
MFA2025FL	Aluminum	10 bar	2"	2 1/2"	
MFA2030FL	Aluminum	10 bar	2"	3"	
MFA2530FL	Aluminum	10 bar	2 1/2"	3"	
MFA3040FL	Aluminum	10 bar	3"	4"	

HST...SSBW



SSE...



JH...

Einpressstutzen mit Anschweißende für Folienwickelschläuche

mit Presshülse & NBR Dichtung (SET)

Buttweld with helico shank for composite hose with Ferrule & NBR gasket (set)

Raccord à souder sur douille hélicoïdale pour tuyaux composite avec jupe et joint NBR (Set)

Rosca macho para soldar con espiga helicoidal para manguera composite - con campana y junta NBR (set completo)

Złącze zaciskowe do węży kompozytowego z osprawiania z tuleja zaciskowa i NBR uszczelka (ustawić)

Accoppiamento filettatura maschio a saldare con portagomma elicoidale per tubo composite - con boccola e guarnizione NBR (set completo)

Part-No.	for Helices	Material	WP	BW (IDxOD)	Shank	Price
HST200SSBWC	1	SS 316	14 bar	49,5x60,3	2"	
HST300SSBWC	1	SS 316	14 bar	77x88,9	3"	
HST400SSBWC	1	SS 316	14 bar	101x114,3	4"	

BST...SS



SSE...



JH...

Flanscheinpressstutzen für Folienwickelschläuche

mit Presshülse & NBR Dichtung (SET) ohne Flanschring

Helico flange shank for composite hose with Ferrule & NBR gasket (set) without flange ring

Raccord bride douille hélicoïdale pour tuyau composite avec jupe et joint NBR (Set) sans bride

RBrida para soldar con espiga helicoidal para manguera composite - con campana y junta NBR (set completo) - sin valona

Złącze zaciskowe do węży kompozytowego z kołnierza z tuleja zaciskowa i NBR uszczelka (ustawić) bez kołnierza

Flangia con portagomma elicoidale per tubo composite - con campana y junta NBR (set completo) - senza anello

Part-No.	for Helices	Material	WP	Dimension	Shank	Price
BST200SSC	1	SS 316	14 bar	DN50	2"	
BST300SSC	1	SS 316	14 bar	DN80	3"	
BST400SSC	1	SS 316	14 bar	DN100	4"	

Edelstahl Rundsieb

Stainless steel round sieve

Tamis rond en acier inoxydable

Tamiz redondo de acero inoxidable

Sito okrągłe ze stali nierdzewnej

Setaccio circolare in acciaio inossidabile



Part-No.	Material	Dimension	Price
RS200SS	SS 316	DN50	
RS300SS	SS 316	DN80	
RS400SS	SS 316	DN100	

Lippendichtung für TW - Kronenring

Lipgasket for TW crown ring

Joint pour raccord Tankwagen

Junta para corona

Uszczelka profilowa do TW pierścieni koronowy

Guarnizione per corona



Part-No.	Colour	Material	Dimension	Price
2MKJS-FDA	transparent	Silicone - FDA	DN50	
3MKJS-FDA	transparent	Silicone - FDA	DN80	
4MKJS-FDA	transparent	Silicone - FDA	DN100	

*DN100 O-Ring keine Lippendichtung

*DN100 O-Ring no Lipgasket

Kupplungsdichtung für Kamlok mit PFA

Gasket for PFA Camlock female coupling
 Joint pour PFA Camlock femelle
 Junta para PFA Camlock hembra
 Uszczelki do PFA Camlock Kobiety
 Guarnizione per PFA Camlock femmina



Part-No.	Colour	Material	Dimension	Price
100V-GPFA	green	FKM	DN25	
125V-GPFA	green	FKM	DN32	
150V-GPFA	green	FKM	DN40	
200V-GPFA	green	FKM	DN50	
250V-GPFA	green	FKM	DN65	
300V-GPFA	green	FKM	DN80	

Dichtung für API Kupplungen

API couplings gasket
 Joint pour raccord API
 Junta API
 Uszczelka do API
 Guarnizioni per API



Part-No.	Colour	Material	Dimension	Price
APIJ2	black	NBR	For Couplings: API400M300-15	
APIJ3	black	NBR	For Couplings: API300F300, API300H76, API400F300, API400F400, API400H100 API400H76	
APIJ4	black	NBR	For Couplings: API400A300-15, API400A400-15, API400B300-15, API400B400-15 API400M400-15	
APIJ5	black	NBR	For Couplings: API400A300-15SG, API400A400-15SG, API400M300-15SG API400M400-15SG	
APIJ6	black	FKM	For Couplings: API400G300-15SG	

Hülsenverschraubung für Silikonschläuche

bestehend aus Stutzen mit Überwurfmutter und Verschraubungshülse

Screw coupling for silicone hose - consisting of hose shank with nut and screwable ferrule

Raccord fileté pour tuyaux en silicone - composé d'un écrou avec tige de tuyau et d'un manchon fileté

Racor roscado para mangueras de silicona - compuesta por tuerca con vástago de manguera y manguito roscado

Złączka gwintowana do węży silikonowych - składające się z nakrętki z trzpieniem węża i gwintowanej tulei

Raccordo filettato per tubi in silicone - composto da dado con gambo per tubo flessibile e manicotto filettato



Part-No.	Material	for Hose	Thread	Shank	Sleeve (OD)	Price
SV13X4BSPF050SS	Coupling SS316L Sleeve SS304L	13x4	1/2"	13mm	21mm	
SV16X4BSPF075SS	Coupling SS316L Sleeve SS304L	16x4	3/4"	16mm	24mm	
SV19X4BSPF075SS	Coupling SS316L Sleeve SS304L	19x4	3/4"	19mm	27mm	
SV25X5BSPF100SS	Coupling SS316L Sleeve SS304L	25x5	1"	25mm	35mm	

Achtung - Keine Gewindedichtung im Lieferumfang enthalten! Diese muss separat mitbestellt werden!

Attention - No thread gasket included in the delivery! This must be ordered separately!

Hülsenverschraubung für Silikonschläuche

bestehend aus Stutzen mit Clampverschraubung und Verschraubungshülse

Screw coupling for silicone hose - consisting of hose shank with clamp and screwable ferrule

Raccord fileté pour tuyaux en silicone - composé d'un collier de serrage avec tige de tuyau et d'un manchon fileté

Racor roscado para mangueras de silicona - compuesto de acoplamiento de abrazadera con vástago de manguera y manguito roscado

Złączka gwintowana do węży silikonowych - składająca się ze złączki zaciskowej z trzpieniem węża tulei gwintowanej

Raccordo filettato per tubi in silicone - composto da un raccordo a fascetta con gambo per tubo flessibile e manicotto filettato



Part-No.	Material	for Hose	Clamp	Shank	Sleeve (OD)	Price
SV13X4CL34SS	Coupling SS316L Sleeve SS304L	13x4	34mm	13mm	21mm	
SV16X4CL34SS	Coupling SS316L Sleeve SS304L	16x4	34mm	16mm	24mm	
SV19X4CL34SS	Coupling SS316L Sleeve SS304L	19x4	34mm	19mm	27mm	
SV25X5CL50.5SS	Coupling SS316L Sleeve SS304L	25x5	50,5mm	25mm	35mm	

Achtung - Keine Gewindedichtung im Lieferumfang enthalten! Diese muss separat mitbestellt werden!

Attention - No thread gasket included in the delivery! This must be ordered separately!

Allgemeine Geschäftsbedingungen der Millennium Coupling Germany GmbH

1 / Allgemeines

Die nachstehend aufgeführten Geschäftsbedingungen der Millennium Coupling Germany GmbH (Verkäufer) gelten für alle Kaufverträge vorbehaltlich einer ausdrücklichen und formellen Zustimmung des Verkäufers.

Erteilte Aufträge gelten als Zustimmung zu den nachstehend genannten Verkaufsbedingungen, die auch dann Gültigkeit haben, wenn die allgemeinen Geschäftsbedingungen des Kunden, die auf dessen Bestellschein vermerkt sind, diesen widersprechen. Die Tatsache, dass der Verkäufer, nicht ausdrücklich von seinem Recht Gebrauch macht, bedeutet nicht, dass er zu einem späteren Zeitpunkt diese Bedingungen geltend machen kann.

2 / Bestellungen

Aufträge bedürfen der schriftlichen Bestätigung des Verkäufers. Erteilte Aufträge können nur mit ausdrücklicher Zustimmung des Verkäufers geändert oder storniert werden. Eine Auftragsänderung oder Stornierung bedarf der schriftlichen Form durch Einschreiben mit Rückschein vor Warenauslieferung oder Bereitstellung der Leistung.

Wenn der Verkäufer der Auftragsstornierung zustimmt, ist dieser berechtigt, eine Ausgleichzahlung, entsprechend dem entstandenen Verlust in Rechnung zu stellen.

Die Auftragsausführung gilt mit einer bestellten Menge von +/-5% als abgeschlossen und kann je nach Lieferverfügbarkeit des Verkäufers reduziert oder storniert werden.

3 / Preise

Preise für Material in der Produktion oder im Lager des Verkäufers sind Nettopreise, zzgl. Transport und Einwegverpackung. Rechnungspreise basieren auf dem am Liefertag gültigen Listenpreis. Der Verkäufer behält sich das Recht vor, Preise ohne Vorankündigung zu ändern.

4 / Lieferung – Gewährleistung

Wenn nicht anders vereinbart, ist der Leistungsort für die Lieferung die Produktionsstätte oder das Lager des Verkäufers.

Die Lieferung erfolgt durch Bestätigung der Warenverfügbarkeit und direkte Übergabe an den Käufer, oder durch Übergabe der Ware in den Räumlichkeiten des Verkäufers an den Spediteur/Verfrachter der vom Verkäufer oder Käufer beauftragt wird.

Wenn nicht anders von beiden Parteien schriftlich vereinbart, gelten die derzeit gültigen Incoterms 2000 der Industrie- und Handelskammer für die Übernahme der Transportrisiken.

Angaben der Lieferzeiten dienen lediglich der Kenntnisnahme. Lieferverzögerungen berechtigen den Käufer nicht, Schadensersatz zu fordern, die Warenannahme zu verweigern oder den laufenden Auftrag zu stornieren. Unbeschadet der Maßnahmen, die gegenüber dem Spediteur zu ergreifen sind, ist jegliche Reklamation in Bezug auf die Liefermenge, Ausführung, Qualität oder andere Gründe dem Verkäufer durch Einschreiben mit Rückschein innerhalb einer Woche ausgehend vom Datum der Anlieferung beim Käufer mitzuteilen. Nach Ablauf dieser Frist gilt die Ware als akzeptiert.

Der Käufer ist berechtigt, selbst Maßnahmen gegen den Spediteur zu ergreifen. Der Spediteur ist innerhalb von drei (3) Tagen nach Erhalt der Ware durch schriftlichen Vermerk auf dem Transportdokument und per Einschreiben mit Rückschein davon in Kenntnis zu setzen. Der Käufer informiert den Verkäufer über diesen Sachverhalt durch Zusendung einer Kopie des Einschreibens.

Der Käufer ist verpflichtet, aufgetretene Mängel und Fehler zu begründen. Er stellt dem Verkäufer alle Mittel zur Verfügung, die zur Überprüfung und Behebung dieser Fehler und/oder Mängel erforderlich sind.

Im Fall einer anerkannten Reklamation, beschränkt sich die Haftung des Verkäufers lediglich auf das Auswechseln der defekten Teile, eine Schadensersatzzahlung wird nicht geleistet.

Der Verkäufer wird von seiner Lieferverpflichtung entbunden, wenn der Käufer die Zahlungsbedingungen nicht einhält, d. h. insbesondere:

- Keine der Rechnungen oder Zuschlüsse werden zum fälligen Datum beglichen.
- Das Fälligkeitsdatum für eine Voraus- oder Anzahlung wird nicht eingehalten.
- Verzögerte Lieferung, die durch den Käufer selbst veranlasst wird
- Veränderung der ursprünglichen Auftragsbedingungen
- Wenn für die Auftragsausführung weitere Ergänzungen oder technische Abstimmungen erforderlich werden, und über die der Käufer den
- Verkäufer nicht in angemessener Zeit in Kenntnis gesetzt hat
- Höhere Gewalt.

Der Verkäufer garantiert, dass die von ihm gelieferten Produkte für den vom Käufer genannten Verwendungszweck geeignet sind. Der Verkäufer übernimmt keine Haftung dafür, dass seine Produkte in Bereichen angewendet werden können, die ihm der Käufer nicht genannt hat. Der Verkäufer haftet nicht für die Verwendung seiner Produkte im Zusammenhang mit Fremdprodukten, d.h. wenn diese nicht vom Verkäufer geliefert wurden.

5 / Warenrückgabe

Jegliche Warenrückgabe bedarf der vorherigen schriftlichen Zustimmung des Verkäufers. Bei Rückgabe ohne eine solche Zustimmung kann keine Gutschrift erteilt werden. Wenn nicht anders vereinbart, gehen Frachtkosten und Risiken für eine Warenrückgabe zwecks Überprüfung und/oder Reparatur sowie die Rücksendung an den Käufer zu Lasten des Käufers.

Jede Warenrückgabe zur Überprüfung berechtigt den Verkäufer, Materialproben zu Untersuchungs- und Analyse Zwecken zu entnehmen. Im Fall einer akzeptierten Warenrückgabe, erstellt der Verkäufer eine Gutschrift zu Gunsten des Käufers.

6 / Rechnungsstellung -Begleichung

Wenn nicht anders zwischen den Parteien vereinbart, werden Lieferungen mit dreißig Tagen zum Monatsende in Rechnung gestellt und sind netto ohne Abzug per Banküberweisung zu begleichen.

Die Rechnung beinhaltet das Fälligkeitsdatum: Zahlungen erfolgen auf das Konto des Verkäufers. Bei Zahlungsverzug, gemäß der vertraglich genannten Fälligkeit, fallen Verzugszinsen für den offenstehenden Betrag an, entsprechend dem französischen Gesetz, die das dreifache des Basissatzes betragen, oder in anderen Fällen gemäß dem jeweilig geltenden nationalen Gesetz, wodurch die Einklagbarkeit der ausstehenden Forderung nicht beeinträchtigt wird.

Bei Erstaufträgen, nach Eröffnung eines Kundenkontos, ist die Rechnung vor Versand zu begleichen.

Der Verkäufer behält sich das Recht vor, eine Mindestvorauszahlung von 30% des gesamten Auftragswertes zu fordern. Die Zahlungsfälligkeiten können grundsätzlich nicht auf ein späteres Datum verlegt werden und sind in einem solchen Fall Gegenstand einer Klage. Der Verkäufer ist berechtigt, die Bedingungen der Auftragsdurchführung, auch bei bereits laufender Auftragsabwicklung, sowie Zahlungsbedingungen einer erneuten Überprüfung zu unterziehen, wenn sich die wirtschaftliche und finanzielle Situation des Käufers erheblich verändert.

Allgemeine Geschäftsbedingungen der Millennium Coupling Germany GmbH

Zahlungsverzug:

Bei Nichteinhaltung der Fälligkeit, behält sich der Verkäufer das Recht vor, alle noch nicht fälligen Rechnungen einschließlich Wechsel einzufordern.

Aussetzungs- und Rücktrittsklausel:

Gerät der Käufer mit seiner Fälligkeiten in Verzug, behält sich der Verkäufer das Recht vor, alle noch offenstehenden Aufträge auszusetzen oder zu kündigen. Bereits geleistete Teilzahlungen werden nicht erstattet.

7 / Eigentumsvorbehalt

Der Verkäufer behält das Eigentumsrecht an der Kaufsache bis zum Eingang aller Zahlungen aus der Geschäftsverbindung mit dem Käufer. Bei Nichteinhaltung einer Fälligkeit, ist der Verkäufer berechtigt, die Ware zurückzufordern. Der Käufer wird darüber vom Verkäufer per Einschreiben mit Rückschein in Kenntnis gesetzt.

Ungeachtet dieser Bestimmungen, übernimmt der Käufer nach Anlieferung sämtliche aus den Waren resultierenden Risiken. Der Käufer trägt die Versicherungskosten zur Deckung solcher Risiken und erbringt auf Verlangen des Verkäufers den entsprechenden Nachweis.

Der Verkäufer stellt sicher, dass eine Identifizierung der Produkte jederzeit möglich ist.

Noch nicht beglichene Produkte werden getrennt gelagert.

Der Käufer betreibt den Weiterverkauf der Produkte im ordentlichen Geschäftsgang und benachrichtigt den Verkäufer umgehend über getätigte Verkäufe, Namen und Adressen der Abnehmer, so dass der Verkäufer gegebenenfalls Rechtsansprüche gegenüber einer dritten Partei geltend machen kann.

Im Fall eines Sanierungs-, Insolvenzverfahrens oder Konkurs wird die Befugnis zum Weiterverkauf automatisch entzogen.

8 / Haftung

Sichtbare Mängel oder Abweichungen, die Gegenstand einer Überprüfung sind, müssen innerhalb von 24 Stunden nach Empfang der Ware per Einschreiben mit Rückschein angezeigt werden. Die Reklamation muss exakte Angaben über Art und Umfang des Mangels enthalten. Auf die gleiche Art und Weise, innerhalb der gesetzlichen Frist, handelt der Käufer im Fall einer Reklamation gegenüber dem Spediteur.

Der Verkäufer übernimmt die Haftung bis zu einem Höchstwert, der dem Gesamtwert der verkauften Ware entspricht. Der Verkäufer haftet für alle direkten Kosten, die dem Käufer infolge mangelhafter Produktlieferungen des Verkäufers entstehen.

Der Verkäufer lehnt jegliche Haftung für direkte oder indirekte Nachteile ab, die u. a. entstanden sein könnten aus: Umsatzeinbußen, Kundenrückgang, Geschäftsverlusten oder anderen Gründen.

Der Verkäufer übernimmt keine Haftung für Schäden infolge unsachgemäßer Nutzung seiner Produkte. Die vom Verkäufer vorgegebenen Bedingungen gelten für Lagerung, Handhabung Montage Nutzungsbedingungen und Wartung und müssen vom Käufer befolgt werden, der seinerseits gehalten ist, Anwender der Produkte über diese Bedingungen in Kenntnis zu setzen.

9 / Industrielles und kommerzielles Eigentum

Mit Ausnahme der Standardprodukte, hat der Käufer dafür Sorge zu tragen, dass das Produkt nicht das geistige Eigentumsrecht einer dritten Partei verletzt. Im Fall eines solchen Verstoßes sind sowohl der Verkäufer als auch der Käufer berechtigt die Produktion dieses Produktes einzustellen, ohne dass eine der beiden Parteien rechtliche Schritte gegeneinander einleiten können.

Der Käufer erwirbt keine Ansprüche auf das industrielle, geistige und kommerzielle Eigentum des Verkäufers, dies gilt insbesondere für Kataloge,

Preislisten, Werbeliteratur oder technische Datenblätter. Sie sind das alleinige Eigentum des Verkäufers.

Der Käufer nutzt sie ausschließlich zu persönlichen Zwecken oder zum Verkauf der Produkte des Verkäufers.

Wenn nicht ausdrücklich anders mit dem Verkäufer vereinbart, bietet der Käufer die Produkte ausschließlich unter dem Namen, der Referenz, der Verpackung oder Aufmachung des Verkäufers an.

Wenn nicht anders vereinbart, sind Produktionswerkzeuge, Formen und Bildmaterial Eigentum des Verkäufers, da diese nach eigenen Spezifikationen erstellt wurden, selbst wenn der Kunde sich an deren Erstellungskosten beteiligt hat. Der Verkäufer behält sich das Recht vor, Werkzeuge, Formen und Bildmaterial nicht mehr zu lagern, wenn deren letzte Verwendung drei Jahre zurückliegt.

10 / Höhere Gewalt

Umstände von höherer Gewalt entbinden den Verkäufer von seiner vertraglichen Verpflichtung.

Umstände von höherer Gewalt sind Ereignisse, die unabhängig vom Willen des Verkäufers sind und einen normalen Ablauf bei der Produktion und/oder Auslieferung der Waren verhindern.

Falls ein Umstand von höherer Gewalt den Verkäufer daran hindert, die vereinbarten Liefertermine einzuhalten, sind die vertraglich festgelegten Fristen zu verlängern, d.h. entsprechend dem Zeitverlust, der aus dem Umstand von höherer Gewalt resultiert.

Der Kunde ist nicht berechtigt, Schadensersatz oder Ansprüche gegen den Verkäufer geltend zu machen, wenn die Ursache einer solchen Verzögerung auf höhere Gewalt zurückzuführen ist.

11 / Gerichtsstand und Erfüllungsort

Gerichtsstand und Erfüllungsort jeglichen Rechtsstreits zwischen Verkäufer und Käufer ist das am Geschäftssitz des Verkäufers ansässige Handelsgericht, gleiches gilt für Regressklagen oder Streitverkündung.

Für die vertraglichen Beziehungen zwischen den Parteien gilt das Deutsche Recht.

WE DO IT UNDER PRESSURE



E-Mail: info@mcc-germany.com
Telefon: +49(0)2241/932580
Adresse: Langbaughstr. 5; 53842 Troisdorf

www.mcc-germany.com

